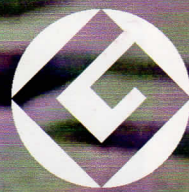
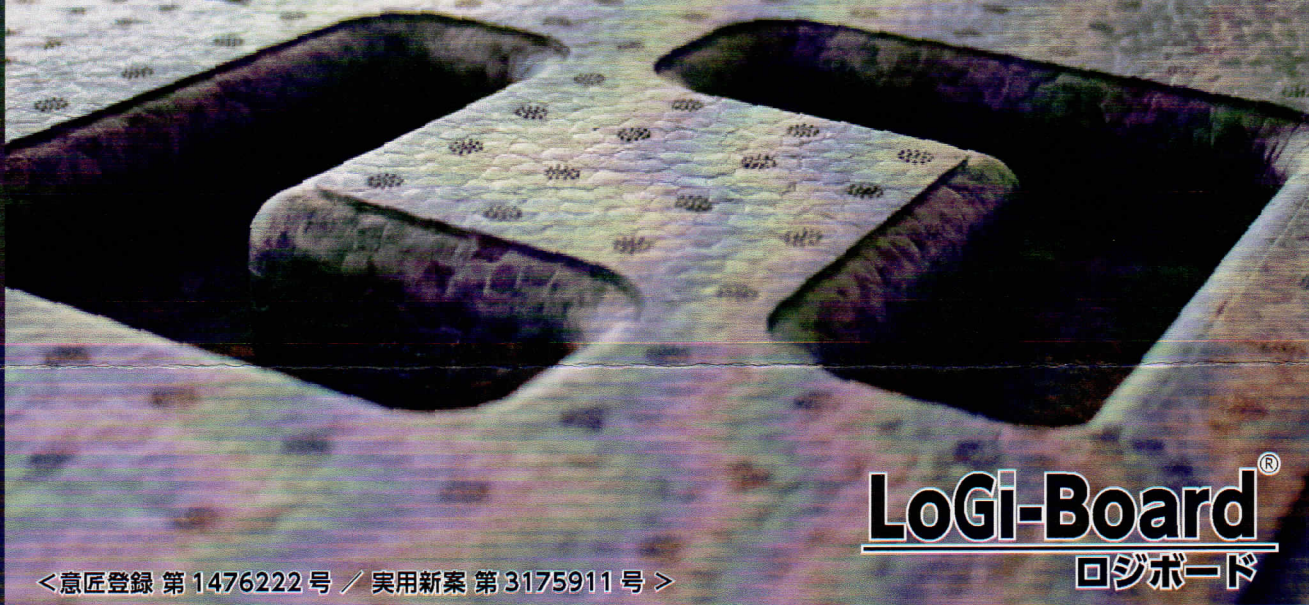


# 理想の道具を考える そこから生まれる機能美 マルイチの緩衝スペーサー



GOOD DESIGN AWARD  
2015年度受賞



**LoGi-Board<sup>®</sup>**  
ロジボード

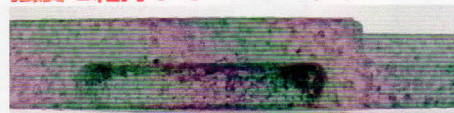
<意匠登録 第 1476222 号 / 実用新案 第 3175911 号 >

## ■ 価格 DOWN + 性能 UP(耐衝撃・軽量) = ロジボード

マルイチのトラック輸送用緩衝材「ロジボード」は、丈夫なポリエチレン製の本体に 28 カ所の「肉抜き」を施すことで、使用する材料を節約し低コストを実現しました。その独特な形状により、同じ重量の他社製品を大きく上回る耐衝撃性能を備えており、低コストと高性能を両立させたトラック輸送用緩衝材の理想形です。

## ■ LoGi-Board<sup>®</sup>・ポイントはココ！ / Point ☆肉抜きにより強度を維持してコストをダウン！

同じ厚さの他社製品に比べ大幅な軽量化、低コスト化を実現。価格で比べれば、同じ価格帯の製品を大きく上回る耐衝撃性能を手に入れました。右の写真はロジボードの断面です。本体の 28 カ所の「肉抜き」により、厚さを変えることなく、体積・重量の低減に成功しています。実際の厚みより 1cm 薄い価格を実現できる理由はここにあります。



## ■ LoGi-Board<sup>®</sup>・先進の素材 / Material ■ LoGi-Board<sup>®</sup>・道具としての機能美 / Design

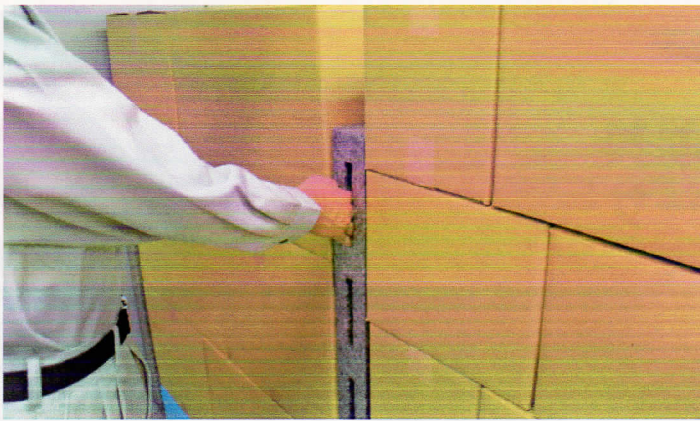
原材料には佛カネカ製のポリエチレン発泡ビーズを使用し、40 倍に発泡させて製造しているため、曲げ・たわみに強く、削れによるゴミの発生も軽減。帯電防止処理を施して塵や埃が付着しにくく、色はグレーで汚れも目立ちにくい仕様となっています。

4cm 厚版、5cm 厚版はコーナー部分に作業性を考慮し“アール”をつけ、逆に 8cm 厚は自立できるようにアールをつけないこだわりの形状。肉抜き穴、指穴は掴みやすさを考慮した形状でデザインしています。道具は持つ機能を最大限発揮できるようにデザインされてこそ美しい。機能美にこだわり、スマートにデザインし製品化するのがマルイチの物流魂。いい仕事はいい道具、機能美を持った道具から生み出されます。

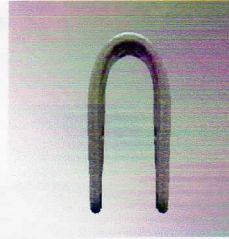
## ■ LoGi-Board<sup>®</sup>・こだわりの安全対策 / Safety

ロジボードシリーズの新製品「ロジボード S」は側面についたスリット状の指穴が最大の特徴です。フォークによる荷積み作業は手でスペーサーを支えておくことが必要になりますが、その際に手を離すのが遅れてしまっても荷重と緩衝材の間で指を挟んでしまう事故の防止に有効です。また、厚みは飲料水などの重量物の輸送に最適な 8cm 厚。重量物の輸送時は従来、2 枚の緩衝材を重ねて使用したり、プランク状の発泡材を切り出して緩衝材として使用していることがほとんどですが、ロジボード S は金型により生産することで、クリエイティブな緩衝材をローコストにてご提供することが可能になりました。さらに、肉抜き穴を多方面から掴むことが出来、従来のスペーサーではありえなかった平面側からの取り回しを可能としたため、ハンドリング性能も抜群！ロジボード S が安全、快適な重量物輸送をお手伝いいたします。

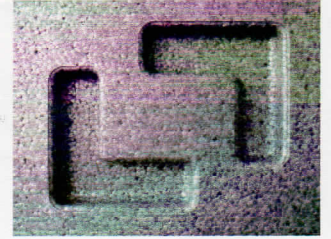




ロジボードSは側面のスリット状指穴で支えることによって指を挟む事故を防止できます。



国産発泡ポリエチレンを原材料としているのでこれだけ曲げても割れません。



肉抜きにより軽量化・低コスト化を実現。同価格帯の製品を大きく上回る耐衝撃性です。

## 軽くて丈夫、 商品を傷つけず安全に運べる



## GOOD DESIGN AWARD 2015 2015年度グッドデザイン賞受賞

グッドデザイン賞とは、1957年に通商産業省（現経済産業省）によって創設された「グッドデザイン商品選定制度（通称Gマーク制度）」を母体とした総合的なデザイン推奨制度です。以来約60年にわたって実施され、現在では公益財団法人日本デザイン振興会の主催により様々な分野・市場において「優れたデザイン」の指標として社会に幅広く認知されています。

【受賞対象】ロジボード（トラック輸送用緩衝材）：「使い捨て」のイメージで目の目を見るものではなかった物流資材に道具としての光を当てたいとの思いから、「機能美」をコンセプトに作られたロジボードが輸送にクリエイティブな空間を創造します。

## LINE UP

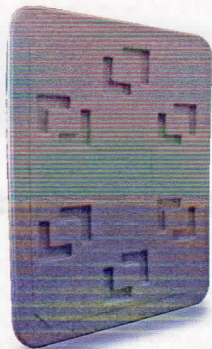
### 製品ラインナップ

ロジボードは様々な使用状況に最適なスペーサーとしてご使用いただけるように以下のサイズで展開をしています。豊富なラインナップからお客様のニーズにピッタリのロジボードをお探し下さい。

## 送料込み

### ▲ ご注意

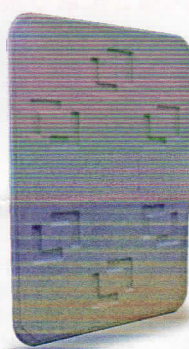
北海道、四国、九州、離島への発送は別途送料が発生します。ご了承ください。



**LoGi-Board®**  
ロジボード

ロジボード 5T1012  
サイズ：50×1000×1200(mm)  
梱包数：6枚  
原材料：樹カネカ製ポリエチレン発泡ビーズ

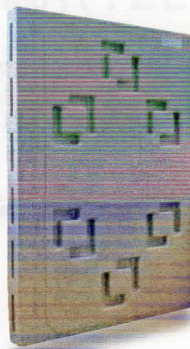
5cm厚の強度で  
4cm厚の価格を実現



**LoGi-Board®**  
ロジボード

ロジボード 4T912  
サイズ：40×900×1200(mm)  
梱包数：8枚  
原材料：樹カネカ製ポリエチレン発泡ビーズ

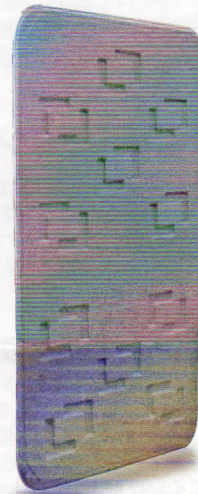
4cm厚の強度で  
3cm厚の価格を実現



安全な競争用緩衝材  
**LoGi-Board S®**  
ロジボードS

ロジボード 8T912  
サイズ：80×900×1200(mm)  
梱包数：4枚  
原材料：樹カネカ製ポリエチレン発泡ビーズ

スリット状指穴付きの  
安全対策仕様



**LoGi-Board 36®**  
ロジボード サブロック

ロジボード 4T918  
サイズ：40×900×1800(mm)  
梱包数：6枚  
原材料：樹カネカ製ポリエチレン発泡ビーズ

伝統のサブロック版  
背の高い荷姿もフォロー



**LoGi-Board®**  
ロジボード

ロジボード 2T912  
サイズ：20×900×1200(mm)  
梱包数：16枚  
原材料：樹カネカ製ポリエチレン発泡ビーズ

小は大を兼ねる  
組み合わせでも使える 2cm厚版

企業名のアピール、紛失防止に **100枚から名版仕様承ります**

● MADE IN JAPAN 本製品は純国産素材を使用し、加工、その他に及ぶ全ての工程を日本国内にて行なっております。 ■本カタログ製品仕様は予告なしに一部変更する場合があります。

### 販売元

〒243-0022  
神奈川県厚木市酒井3162 マルイチビルディングF  
Phone:046-220-1701 Fax:046-220-1700  
E-mail:info@maruichi-tec.co.jp  
URL:http://www.maruichi-tec.co.jp

株式会社マルイチ



M1602-0001

### 取扱店

株式会社 **ハマ商会**

〒277-0863 千葉県柏市豊四季390-16  
TEL (04) 7144-2558