

パレット包装用

# カラー識別ストレッチフィルム



保管/物流/製造/パレットの識別

ロットの管理/トレーサビリティ

物流管理の効率化

製品出荷の先入れ/先出しのロット識別に!!  
パレット積載製品のカテゴリ識別に!!  
トレーサビリティを求められる在庫管理に!!



※上記は標準色です



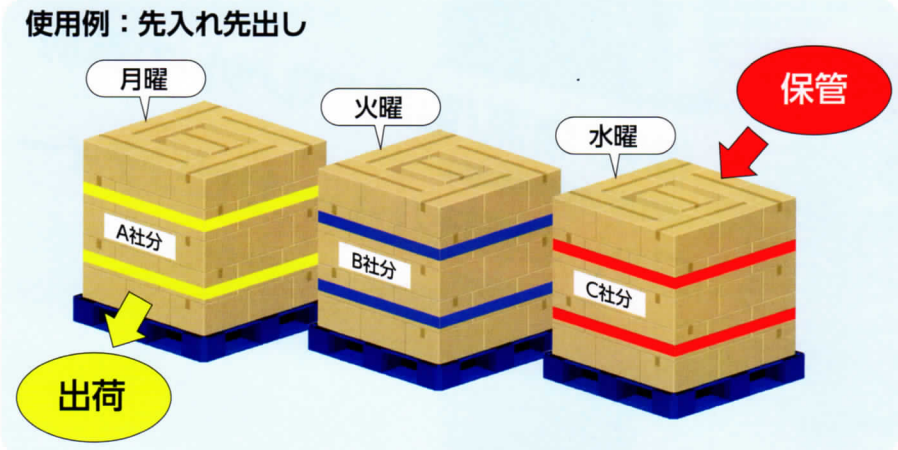
**司化成工業株式会社**  
TSUKASA CHEMICAL INDUSTRY CO., LTD.



# ラインカラーストレッチフィルム

- 先入れ先出し管理
- 製品カテゴリ別管理
- 製造ロット管理
- 送り先別管理

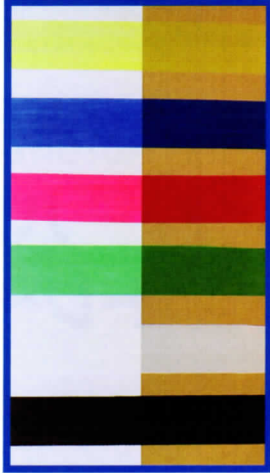
誰が見ても一目でわかる!!  
倉庫管理の効率化・人為的ミスの削減。



食品等のトレーサビリティ・製品パーツの仕分け保管  
倉庫内作業の効率化・ポカヨケ・簡易的なミス防止に!

フィルムに書いた文字が見やすい!  
ダンボールのデザインに影響されて見にくい文字も  
ラインの上に書けば見やすくなります。

- ・色は万国共通。  
アルバイトや外国人の方にも識別しやすい。
- ・パレットごとの識別管理が容易。
- ・送り先別、サイズ別、品種別管理にも使用可能。



白箱/茶箱ともに  
色がくっきり!!

規格 3インチ紙管

タイプ名	幅 (mm)	長さ (m)	数量 (巻) / 箱	色
LCH 手巻き用	500	300	6	黄、青、赤、緑、白、黒
LCM 機械用	500	1500	1	黄、青、赤、緑、白、黒

オプションカラー……※別途受注生産 (随時追加予定)  
※予告なく規格・色などが変更となる場合がございます。

代理店

**司化成工業株式会社**  
TSUKASA CHEMICAL INDUSTRY CO., LTD.

本社 / 東京支店  
東京都台東区秋葉原1-1 秋葉原ビジネスセンター3F  
TEL : 03-3258-0761 FAX : 03-3258-0766

札幌支店 TEL : 011-707-1151 FAX : 011-707-1161  
大阪支店 TEL : 06-6329-9833 FAX : 06-6329-9844  
福岡支店 TEL : 092-643-9591 FAX : 092-643-9594  
T 3 C TEL : 0297-58-1821 FAX : 0297-58-1823